



AVINCI



TOTUL A ÎNCEPUT ACUM MAI BINE DE 20 DE ANI IT ALL STARTED MORE THEN 20 YEARS AGO

2003

Locul I între IMM-urile din Iași
First place among SMEs in Iași



2000

Startul companiei
Company set-up



2008

Atingem pragul de 100 de clădiri industriale ridicate

We reached the threshold of 100 industrial buildings built



2008

Construim cel mai mare mall din regiunea de nord est a României - Iulius Mall Suceava

We built the largest mall in the NE region of Romania - Iulius Mall Suceava



2012

Construim cea mai mare deschidere liberă la o cupolă sferică pe structură metalică din țară - Palas Iași

We built the largest free opening to a spherical dome on a metal structure in the country - Palas Iași



2010

Realizăm primul sistem de stingere uscată a incendiilor agreat de ISU RO

We developed the first dry fire suppression system approved by the Romanian Inspectorate for Emergency Situations



2013

Executăm primul centru logistic de 10 000 m² pe soluție metalică din nordul României - Parc logistic Solo Iași

We developed the first 10 000 m² logistics centre on metal solution in northern Romania - Logistics park Solo Iași



2015

Proiectăm și executăm la cheie o hală de 1 300 m² în doar 3 luni

We designed and executed a turnkey hall of 1 300 m² in just 3 months



2015

Montăm o poartă gigantică cu o deschidere de 40 m și înălțime de 8 m

We installed a giant gate with an opening of 40 m and a height of 8 m



2016

Executăm 6 sheltere cu Ø 20 m, din învelitoare autoportantă din tablă, fără schelet metalic - UM Sheltere I Câmpia Turzii

We made 6 shelters with Ø 20 m, in self-supporting sheet cover, without metal frame - UM Shelters I Câmpia Turzii



2018

Construim birouri, spații de producție și depozitare extinse.
Fabrică food cu temperatura controlată - Mado Iași

*We built offices, extensive production, and storage facilities.
Temperature controlled food factory
- Mado Iași*



2020

Executăm și montăm o structură metalică sferică la mare înălțime, 28 m
- Totem Pleiada Iași

*We executed and mounted a spherical metal structure at a high altitude, 28 m
- Totem Pleiada Iași*



2022

Montăm platforme de inspecție și asigurăm alinierea tablierilor pentru cel mai înalt pod din România
- CNAIR Pod Dunăre Brăila

We install inspection platforms and ensure the alignment of decks for the highest bridge in Romania - CNAIR Danube Brăila Bridge



2024

Construim de la zero fabrica de materiale de curățenie și menaj Quimxel by Misavan, în doar 11 luni
- Misavan Quimxel Iași

*We built, from the ground up, the Quimxel by Misavan cleaning and household products factory in just 11 months
- Misavan Quimxel Iași*



2025

Construim o cupolă octogonală realizată din 145 tone de structură metalică - Vikz Koln

We constructed an octagonal dome with a steel structure weighing 145 tonnes - Vikz Cologne



2016

Restaurăm și modernizăm curtea interioară prin montaj structură metalică

- Mandarin Oriental Londra

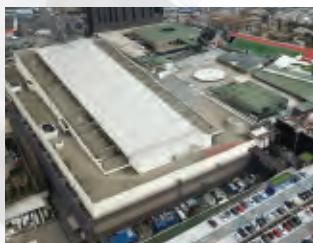
*We restored and modernized the inner courtyard by installing a metal structure
- Mandarin Oriental London*



2019

Executăm și montăm extindere
- Openville Timișoara

*We executed and installed an extension
- Openville Timișoara*



2021

Montăm structura metalică a halei de peste 17 000 m² - Fabrica de biciclete Timișoara

We installed the metal structure of the hall of over 17 000 m² - Bicycle factory Timișoara



2023

Montăm structuri metalice, prefabricate din beton, pereți și acoperișuri industriale; suprafață construită ~10 500 m², desfășurată 33 000 m² - Aeroportul Internațional Iași

We installed metal structures, precast concrete elements, industrial walls and roofing systems; built-up area of ~ 10 500 m², total floor area of 33 000 m² - Iasi International Airport



Continuăm!
To be continued!

VALORI VALUES

Lucrările complexe ne stimulează.

Căutăm noi și noi provocări.

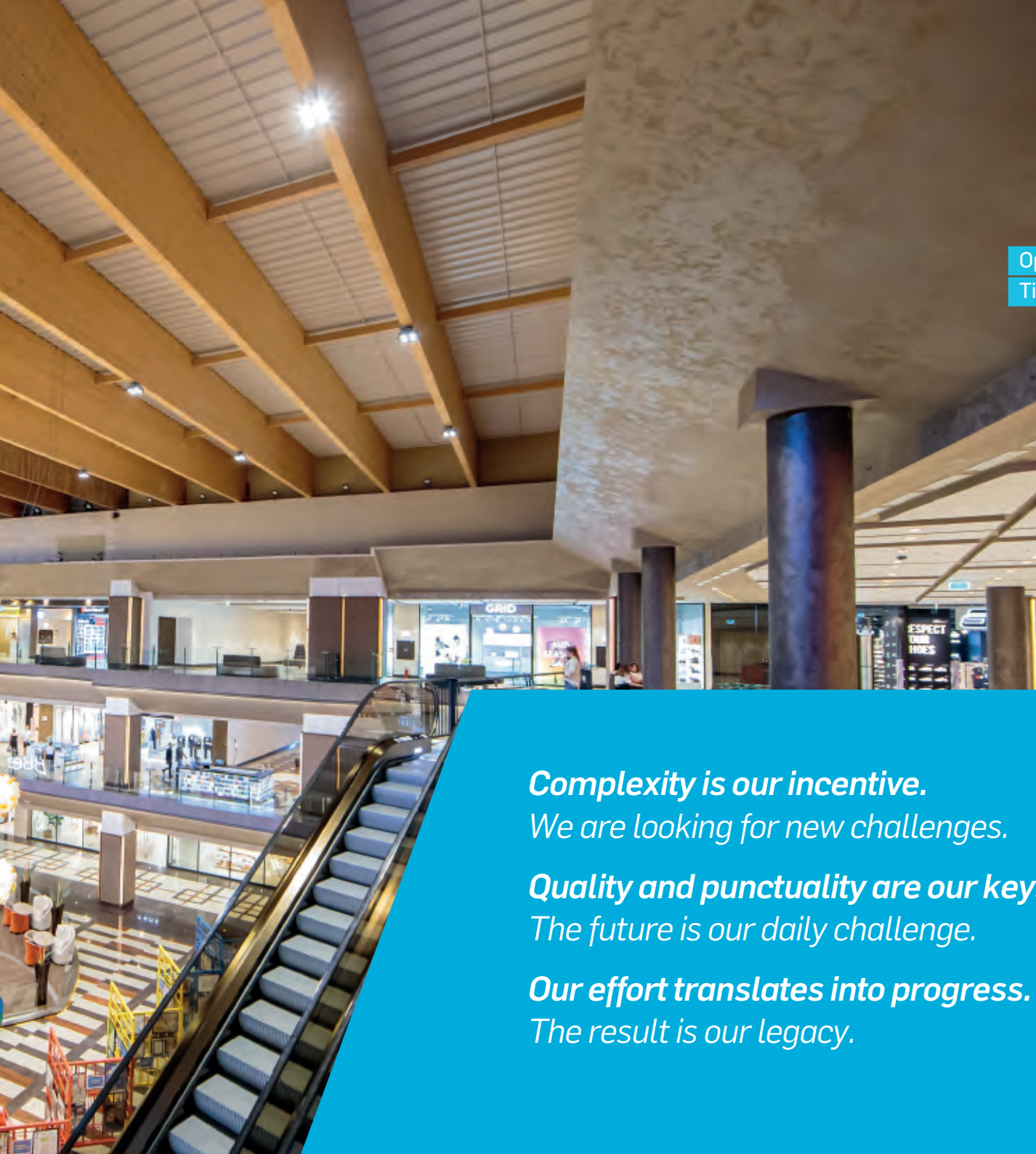
Bine și la timp sunt esențiale pentru noi.

Viitorul ne provoacă zi de zi.

Efortul nostru se traduce în progres.

Lăsăm ceva în urma noastră.





Openville
Timișoara, 2019



Complexity is our incentive.
We are looking for new challenges.

Quality and punctuality are our keystones.
The future is our daily challenge.

Our effort translates into progress.
The result is our legacy.

COMPANIA

THE COMPANY

Palas Mall
Iași, 2012

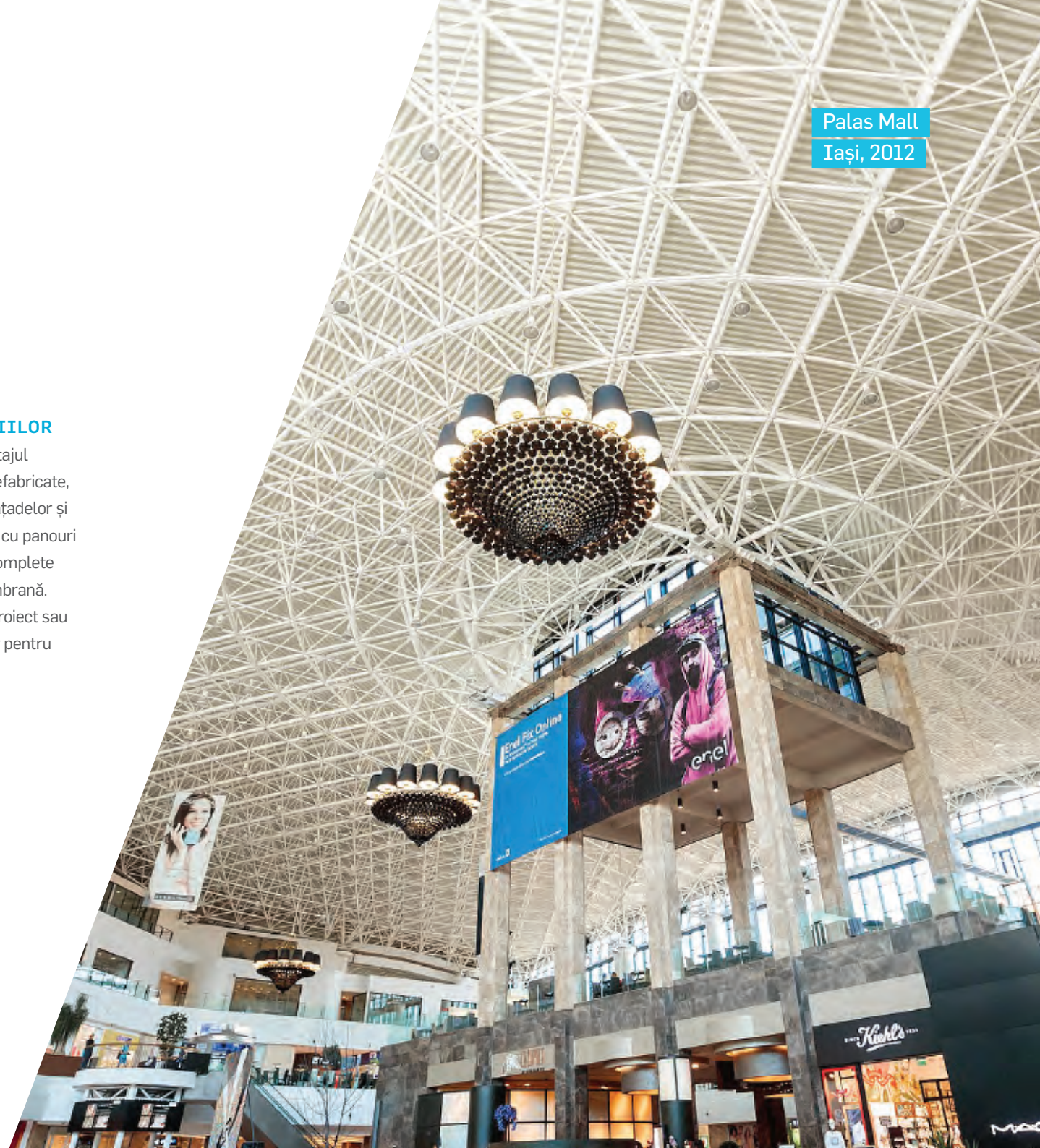
ECHIPELE AVINCI SUNT
SPECIALIZATE ÎN
PROIECTAREA, CONSTRUCȚIA
ȘI MONTAREA DE STRUCTURI
METALICE SAU PREFABRICATE
DIN BETON, PLACĂRI METALICE
ȘI ÎNCHIDERI METALICE.

IMPORTANTA ROLURILOR

Fiecare proiect este coordonat de Managerul de Proiect, pe baza unui plan clar definit în etapa comercială. Implicarea integrată a departamentelor de Ofertare, Achiziții, Logistică, Montaj și Financiar susține controlul costurilor, continuitatea execuției și respectarea angajamentelor asumate.

IMPORTANTA DETALIILOR

Avem competențe în montajul structurilor metalice și prefabricate, al pereților sandwich, al fațadelor și al învelitorilor realizate fie cu panouri sandwich, fie în sisteme complete tablă-vată minerală-membrană. Putem gestiona întregul proiect sau interveni ca subcontractor pentru lucrări specializate.





AVINCI TEAMS SPECIALIZE IN THE ENGINEERING, CONSTRUCTION AND INSTALLATION OF STEEL STRUCTURES AND PRECAST CONCRETE SYSTEMS, METAL CLADDING AND ENCLOSURE SOLUTIONS.

IMPORTANCE OF ROLES

Each project is coordinated by a Project Manager based on a clearly defined plan established from the commercial

phase onward. The integrated involvement of the Estimating, Procurement, Logistics, Installation, and Finance departments supports cost control, execution continuity, and compliance with assumed commitments.

IMPORTANCE OF DETAILS

We have expertise in the installation of steel and precast structures, sandwich wall

systems, façades, and roofing solutions executed either with sandwich panels or complete built-up systems consisting of steel sheeting, mineral wool insulation, and membrane layers. We can manage the full project scope or operate as a specialized subcontractor for dedicated works.

Sediu Avinci

Headquarters Avinci

ECHIPA

THE TEAM

O ECHIPĂ ENERGICĂ ȘI EXPERIMENTATĂ

Competența tehnică și colaborarea dintre departamente ne permit să construim soluții adecvate unor cerințe arhitecturale și operaționale complexe. Răspundem organizat, cu eficiență și atenție la execuție.

Prin programele de internship și scholarship formăm și atragem tineri motivați, interesați să învețe meseria direct din șantier. Alături de echipele Avinci, aceștia își dezvoltă abilitățile practice, într-un mediu orientat spre disciplină, responsabilitate și continuitate profesională.

AN EXPERIENCED AND PROACTIVE TEAM

Our technical expertise and cross-department collaboration allow us to deliver solutions adapted to complex architectural and operational requirements. We respond in an organized manner, with efficiency and close attention to execution. Through our internship and scholarship programs, we train and attract motivated young people interested in learning the trade directly on site. Alongside Avinci teams, they develop practical skills in an environment focused on discipline, responsibility, and professional continuity.



**DOMIȚIAN
COVALCIUC**

Director General
GM



**VLAD
COVALCIUC**

Director Executiv
CEO



**ALEXANDRU
COVALCIUC**

Director de Dezvoltare
BDD



**OANA
JIANU**

Director Financiar
CFO



**MIHAELA
RUSU**

Director Resurse Umane
HR Manager



**IULIAN
MASATARU**

Director Operațional
COO

#TeamAvinci



MANAGEMENT DE PROIECT

PROJECT MANAGEMENT

Avinci lucrează cu echipe și furnizori serioși, capabili să susțină soluții adaptate cerințelor fiecărui proiect. Urmărim configurarea corectă a proiectării, materialelor și serviciilor astfel încât obiectivele contractuale de timp, calitate și buget să fie atinse în mod controlat. Managementul de proiect este asigurat de profesioniști cu experiență, care coordonează etapele de lucru, bugetele și resursele pe faze clare de execuție.

MANAGEMENTUL PROIECTĂRII

Prin dialog constant cu beneficiarul și echipa de proiectare, înțelegem corect cerințele temei și propunem soluții tehnice adecvate. Optimizăm opțiunile de proiect astfel încât să susținem atât funcționalitatea, cât și un buget și un termen de execuție realiste.

MANAGEMENTUL ACHIZIȚIEI

Menținem legătura cu furnizorii pentru a coordona disponibilitatea materialelor în șantier. Planificăm livrările astfel încât materialele să ajungă la timp și să fie puse rapid în operă, evitând întârzierile, staționările și dezechilibrele în fluxul de execuție.

MANAGEMENTUL FABRICAȚIEI

Monitorizăm fabricarea structurii pe durata producției, pentru a corela execuția din fabrică cu cerințele din șantier. Verificarea respectării specificațiilor de către fabricant reduce riscurile și contribuie la desfășurarea eficientă a montajului.

MANAGEMENTUL EXECUȚIEI

Lucrările din șantier sunt coordonate de șefi de echipă și manageri de proiect care urmăresc permanent calitatea, ritmul de lucru și necesarul de resurse. Atunci când situația o impune, intervenim operativ prin suplimentarea echipelor, a materialelor sau prin măsuri de prevenire sau corectare a neconformităților, pentru respectarea termenelor contractuale.

MANAGEMENTUL TRANSPORTULUI

Gestionăm transportul structurilor metalice, al prefabricatelor din beton, al pereților și al acoperișurilor astfel încât aprovizionarea să susțină eficient execuția. Prin grupaje și optimizări logistice reducem costurile și menținem predictibilitatea livrărilor.





Acoperiș Palas Mall
Rooftop Palas Mall
Iași, 2012

Avinci works with reliable teams and trusted suppliers capable of supporting solutions tailored to the requirements of each project. We ensure the proper coordination of design, materials, and services so that contractual objectives related to timeline, quality, and budget are achieved in a controlled manner. Project management is carried out by experienced professionals who coordinate workflows, budgets, and resources through clearly defined execution phases.

DESIGN MANAGEMENT

Through continuous collaboration with the client and the design team, we correctly understand the project requirements and propose appropriate technical solutions. We optimize project options to support both functionality and realistic budget and execution timelines.

PROCUREMENT MANAGEMENT

We maintain close coordination with suppliers in order to ensure material availability on site. Deliveries are planned so that materials arrive on time and can be rapidly installed, avoiding delays, unnecessary downtime, and imbalances in the execution workflow.

MANUFACTURING MANAGEMENT

We monitor structural fabrication throughout the production process to align factory execution with on-site requirements. Verifying the manufacturer's compliance with project specifications reduces risks and contributes to an efficient installation process.

EXECUTION MANAGEMENT

Site works are coordinated by team leaders and project managers who continuously monitor quality, workflow progress, and resource requirements. Whenever necessary, they respond promptly by supplementing teams or materials and by implementing preventive or corrective measures to address non-conformities and ensure compliance with contractual deadlines.

TRANSPORT MANAGEMENT

We manage the transportation of steel structures, precast concrete elements, wall systems, and roofing components so that supply logistics efficiently support on-site execution. Through consolidated shipments and logistics optimization, we reduce costs and maintain delivery predictability.

PORTIERE DE MARI DIMENSIUNI LARGE VEHICLE DOORS

We provide the design, fabrication, delivery, and installation of large-scale industrial doors intended for facilities with specialized access and enclosure requirements, including hangars, equipment halls, shipyards, aircraft facilities, railway applications, and industrial or agricultural buildings. These solutions are developed in partnership with Moreschi Italy, a company with more than a century of industry expertise.

UM Hangar I Fetești, 2015
Deschidere / Opening 40 x 8 m



Asigurăm proiectarea, fabricația, livrarea și montajul portierelor de mari dimensiuni destinate spațiilor cu cerințe speciale de acces și închidere: hangare, hale pentru utilaje, nave, aeronave, trenuri sau echipamente industriale și agricole. Soluțiile sunt dezvoltate în parteneriat cu Moreschi Italia, companie cu expertiză acumulată în peste un secol de activitate.

UM Hangar II Fetești, 2016
Deschidere / Opening 16 x 6 m





Primăria Oradea Sala Polivalentă
Oradea City Hall Multipurpose Hall
Oradea, 2022
Deschidere / Opening 22 x 11 m



UM Hangar IV Otopeni, 2022
Deschidere / Opening 56 x 13 m

MONTAJ STRUCTURI METALICE SAU PREFABRICATE DIN BETON

ASSEMBLY OF METAL OR PREFABRICATED CONCRETE STRUCTURES

Pentru fiecare categorie de lucrări de montaj dispunem de specialiști autorizați, alocați în funcție de specificul proiectului. Asigurăm montajul structurilor pentru construcții civile, industriale și agrozootehnice, inclusiv aplicații agricole dedicate echipamentelor specifice, precum benzi transportoare sau

silozuri. Organizăm montajul în funcție de particularitățile tehnice și operaționale ale fiecărui obiectiv. Montăm totemuri, structuri metalice și structuri mixte, precum și elemente prefabricate din beton: fundații, stâlpi, grinzi, socluri și scări.

For each category of installation works, we rely on certified specialists assigned according to the specific requirements of the project. We provide installation services for structures used in civil, industrial, and agricultural construction, including dedicated agricultural applications for specialized equipment such as conveyor systems and silos. Installation activities are organized according to the technical and operational particularities of each project. We install signage totems, steel structures, hybrid structures, and precast concrete elements including foundations, columns, beams, plinths, stair systems.

UM Hangar I
Fetești, 2015



Borealis
Craiova, 2017





Afry
Suedia, 2022



Siloz Pioneer
București, 2021



VIKZ
Köln, 2025



Family Market
Miroslava, Iași 2022

MONTAJ PEREȚI ȘI ACOPERIȘURI INDUSTRIALE

INSTALLATION OF INDUSTRIAL WALLS AND ROOFS

Montăm pereți și acoperișuri atât pe structuri executate de noi, cât și pe structuri existente.

Preferăm însă să intervenim încă din etapa de structură, deoarece pregătirea corectă a acesteia influențează direct calitatea montajului, costul execuției și comportarea în exploatare. Echipele Avinci tratează structura, prefabricatele și detaliile de închidere ca un ansamblu unitar, ceea ce permite soluții mai bine controlate și o execuție mai eficientă. Această abordare reduce corecțiile ulterioare și susține un montaj predictibil.

MONTĂM TOATE CATEGORIILE DE PEREȚI:

- pereți tip sandwich, cu miez din PUR, PIR sau vată minerală;
- sisteme tip casetă structurală, alcătuite din tablă cutată sau casetă tip bond pe montanți metalici, folie, vată minerală și tablă cutată;
- pereți ventilați și neventilați.

MONTĂM ACOPERIȘURI INDUSTRIALE:

- panouri tip sandwich;
- sistem complet de tablă cu vată minerală și membrană.

IMPORTANT:

- avem experiență îndelungată în lucrări complexe;
- optimizăm consumul de materiale pentru limitarea pierderilor;
- putem prelua lucrări cu suprafețe mari și foarte mari;
- recomandăm soluțiile potrivite proiectului și bugetului beneficiarului, fără a condiționa alegerea de un anumit material.



Mennekes
Iași, 2020





Pehart
Dej, 2022



Concord / Nera
Iași, 2014

We install wall and roofing systems both on structures executed by us and on existing structures. However, we prefer to become involved from the structural stage, as proper structural preparation directly influences installation quality, execution costs, and long-term performance in operation.

Avinci teams approach the structure, precast elements, and enclosure details as an integrated system, enabling better-controlled solutions and a more efficient execution process. This approach minimizes the need for subsequent corrections and supports a predictable installation workflow.

WE INSTALL ALL CATEGORIES OF WALLS

- sandwich wall panels with PUR, PIR, or mineral wool core;
- structural cassette systems comprising profiled steel sheeting or bond-type cassette panels mounted on steel substructures, together with membrane layers, mineral wool insulation, and profiled metal cladding;
- ventilated and non-ventilated wall systems.

WE INSTALL INDUSTRIAL ROOFING

- sandwich panel systems;
- complete built-up roofing systems with

steel sheeting, mineral wool insulation, and membrane layers.

IMPORTANT

- extensive experience in complex projects;
- optimized material usage to minimize waste;
- capability to undertake large and very large-scale projects;
- tailored technical solutions aligned with the project requirements and the client's budget, without limiting recommendations to a specific material or system.

MONTAJ PEREȚI ȘI ACOPERIȘURI INDUSTRIALE *INSTALLATION OF INDUSTRIAL WALLS AND ROOFS*

Porsche
Leipzig, 2025



Porsche
Leipzig, 2025





Porsche
Leipzig, 2025



Porsche
Leipzig, 2025

MENTENANȚĂ MAINTENANCE

Durata de viață a unei clădiri poate fi extinsă prin urmărirea în timp și intervenții făcute la momentul potrivit, atunci când apar deteriorări sau elemente care nu mai funcționează în parametri optimi. Verificăm structura de rezistență pentru a confirma că nu au apărut modificări și analizăm noduri, șuruburi, îmbinări, contravântuiri, console, precum și elementele principale și secundare ale structurilor metalice și ale prefabricatelor din beton.

Închiderile și sistemele de protecție ale structurii pot suferi degradări din cauza factorilor climatici ori a solicitărilor mecanice din exploatare. Consecințele pot însemna infiltrații, deteriorări vizibile și desprinderi care afectează siguranța și funcționarea construcției în timp, în condiții de siguranță.

Mentenanța include etapa I - constatarea și etapa II - studiile de remediere. Verificăm pereții și acoperișurile atât în perioada de garanție, cât și în postgaranție, în mod sistematic.

A building's service life can be extended through continuous monitoring and timely interventions whenever deterioration occurs or certain elements no longer perform within optimal parameters. We inspect the structural framework to confirm that no significant changes have occurred and assess nodes, bolts, joints, bracing systems, cantilevers, as well as the primary and secondary components of steel structures and precast concrete systems. Enclosure systems and structural protection components may deteriorate over time due

to climatic exposure or mechanical stress during operation. The consequences may include water infiltration, visible damage, and detachment of elements that can affect the long-term safety and functionality of the building. Our maintenance services include Phase I – inspection and assessment, followed by Phase II – remedial studies and corrective solution development. We systematically inspect walls and roofing systems both during the warranty period and in the post-warranty stage.



Delphi
Iași, 2015



Borealis
Luitre, 2019

AG ÎN PARTENERIAT CU MARI ANTPRENORI

GENERAL CONTRACTOR IN PARTNERSHIP WITH MAJOR ENTREPRENEURS

Vizăm parteneriate durabile cu companii implicate în proiecte de mari dimensiuni.

Obiectivul nostru nu este poziția de Antreprenor General, ci dezvoltarea unor colaborări stabile, pe termen lung, în cadrul cărora să coordonăm pachetul de structuri metalice și închideri metalice. Astfel putem susține o execuție bine controlată, în acord cu cerințele tehnice și contractuale ale proiectelor mari și foarte mari.

We aim to build long-term partnerships with companies involved in large-scale projects.

Our objective is not to act as a General Contractor, but to develop stable, long-term collaborations in which we coordinate the steel structure and metal enclosure packages. This approach allows us to ensure a well-controlled execution process aligned with the technical and contractual requirements of large and very large-scale developments.



MALL-URI MALLS

Participăm la dezvoltarea centrelor comerciale și integrăm soluții compatibile cu exigențele acestor clădiri, atât din punct de vedere funcțional, cât și estetic.

Livrăm și montăm structuri metalice, pereți și acoperișuri în condiții de calitate controlată, pentru proiecte comerciale de peste 10 000 m².

We contribute to the development of retail centers by integrating solutions that meet the functional and aesthetic requirements of these buildings.

We deliver and install steel structures, wall systems, and roofing solutions under controlled quality standards for commercial projects exceeding 10 000 m².



Palas Mall
Iași, 2012



Iulius Mall
Iași, 2008



Iulius Mall
Suceava, 2008



MALL-URI MALLS

Openville Timișoara
Interior, 2019

Openville Timișoara
Grădiniță, 2019
Kindergarten, 2019





Openville Timișoara
Exterior, 2019



Openville Timișoara
Piscină, 2019
Smimming Pool, 2019

HANGARE HANGARS

Spațiile de service pentru aviație și tehnică auto, civilă sau militară, solicită soluții capabile să răspundă unor cerințe dimensionale și tehnice ridicate:

- deschideri libere de peste 40 m;
- înălțimi libere de peste 12 m;
- sisteme diverse de închideri pentru pereți și acoperișuri.

Service facilities for aviation and civil or military automotive equipment require solutions capable of meeting demanding dimensional and technical requirements:

- *clear spans exceeding 40 m;*
- *clear heights exceeding 12 m;*
- *diverse wall and roofing enclosure systems.*



UM Hangar IV
Otopeni, 2022



UM Hangar I
Fetești, 2015



UM Shelter I
Câmpia Turzii, 2016

DEPOZITE WAREHOUSES

Spațiile de producție și depozitare depășesc adesea 10 000 m², dar amploarea nu este singurul criteriu relevant.

Aceste clădiri presupun volume diferite, corpuri cu funcțiuni distincte și niveluri specifice de izolare termică, elemente care cer o abordare tehnică bine coordonată.

Production and storage facilities often exceed 10 000 m², but scale alone is not the only relevant criterion.

These buildings involve varying volumes, structures with distinct functions, and specific levels of thermal insulation, all of which require a well-coordinated technical approach.

Parc Logistic Solo
Iași, 2013





Zeelandia
Iasi, 2010



Pehart
Dej, 2022

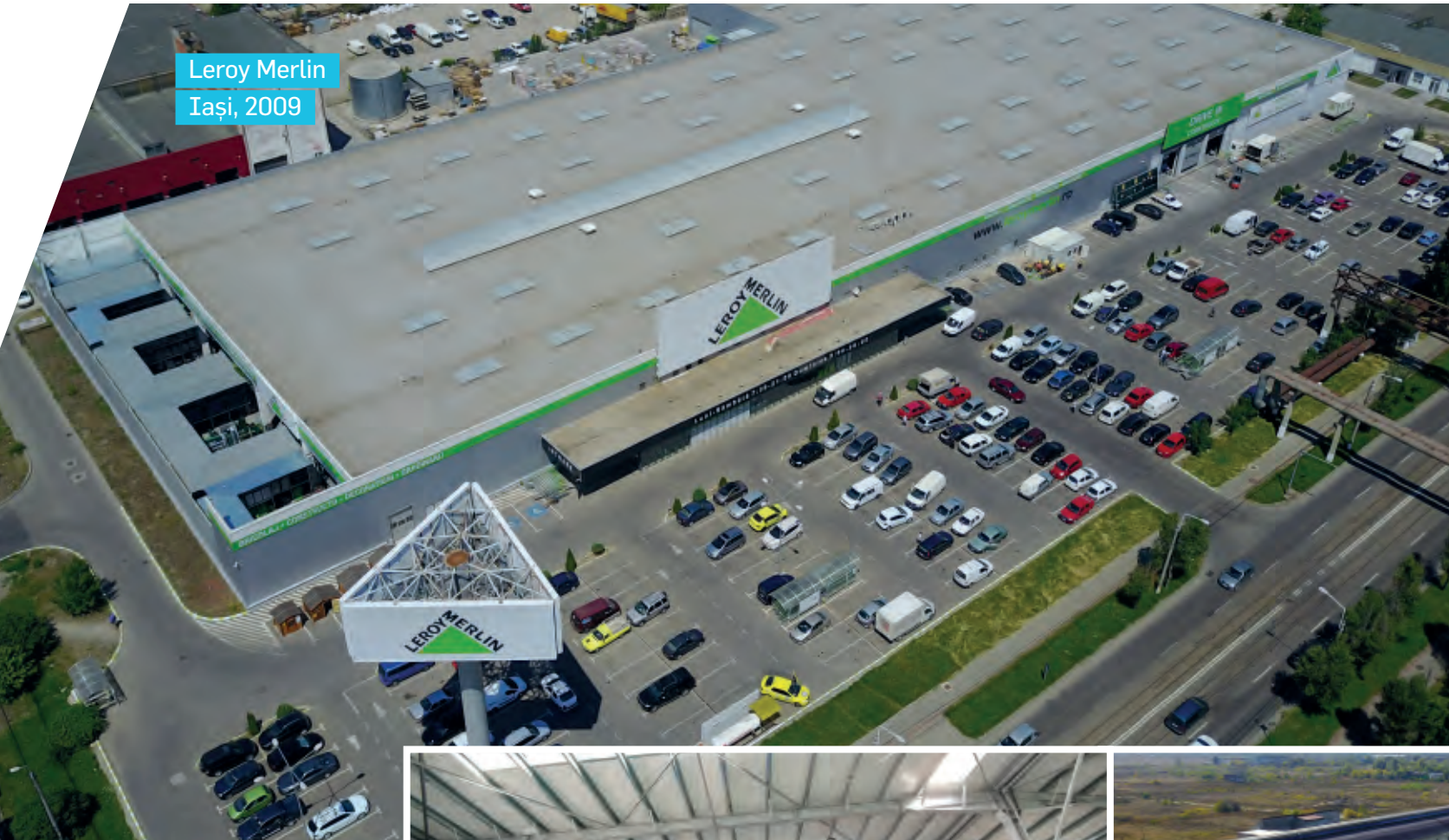
DEPOZITE WAREHOUSES



Leroy Merlin
Iași, 2009



3 Brazi
Vaslui, 2011



Leroy Merlin
Iași, 2009



Borealis
Craiova, 2017



Termototal
Gherla, 2018



HALE AGRO AGRO HALLS

De la depozitarea legumelor, fructelor sau cerealelor până la fermele de animale, construcțiile agro par asemănătoare doar la prima vedere.

Pentru noi, rolul funcțional al clădirii stabilește cerințele tehnice esențiale, nu doar configurația ei formală. Avem experiență în livrarea acestor construcții în raport cu utilizarea lor concretă.

From vegetable, fruit, or grain storage facilities to livestock farms, agricultural buildings may appear similar at first glance.

For us, the functional purpose of the building defines the essential technical requirements, not just its formal configuration. We have extensive experience in delivering such facilities in accordance with their specific operational use.

Wolf Valley
Vaslui, 2010



Croco
Onești, 2017



Agrobrava
Constanța, 2014



Suin Mix
Iasi, 2007



HALE AGRO AGRO HALLS

Pig Farm
Iași, 2007



Dinamic Leg I
Galați, 2013





Siraj
Vaslui, 2014



Siloz Pioneer
București, 2021



Afry
Suedia, 2022

CONSTRUCȚII SPECIALE *SPECIAL BUILDINGS*

Lucrările complexe ne solicită competența și capacitatea de adaptare. Ne implicăm în construcții care cer soluții tehnice și de proiectare actuale și îndrăznețe, adesea dificil de pus în operă, dar necesare pentru atingerea obiectivelor proiectului.

Experiența acumulată se reflectă în proiecte realizate la nivel național, de la Iași la București și din Dobrogea în Ardeal, precum și în lucrări din Europa (Elveția, Germania, Marea Britanie, Suedia).



CNAIR Pod Dunăre
Danube Bridge
Brăila, 2022



Agora
Iași, 2019

Complex projects challenge both our technical competence and our ability to adapt. We are involved in constructions that require contemporary and ambitious engineering and design solutions, often difficult to execute, yet essential to achieving the project objectives. The experience we have gained is reflected in projects delivered nationwide, from Iași to Bucharest and from Dobrogea to Transylvania, as well as in projects across Europe, including Switzerland, Germany, the United Kingdom, and Sweden.



Corten Ana Tower
București, 2020

CONSTRUCȚII SPECIALE *SPECIAL BUILDINGS*

Apavital
Iași, 2014

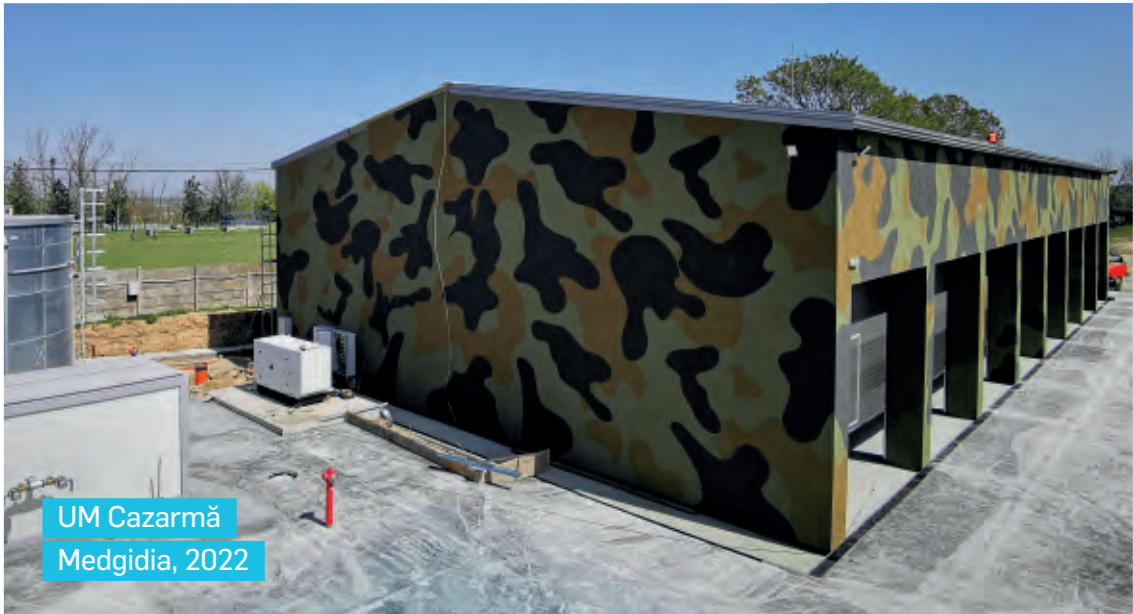




CNAIR Pod Dunăre
Brăila, 2022



UM Strabag
Capu Midia I, 2020



UM Cazarmă
Medgidia, 2022



Mandarin Oriental
London, 2017

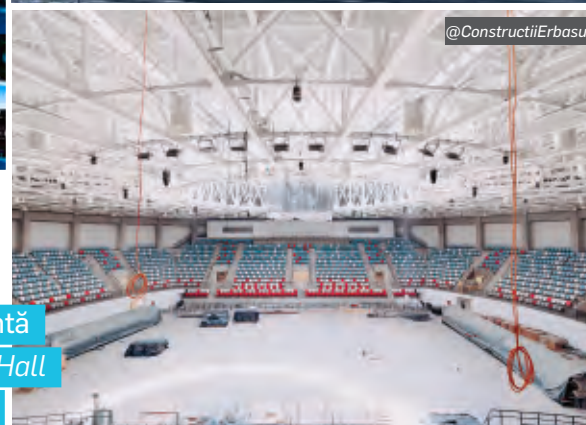
CONSTRUCȚII SPECIALE *SPECIAL BUILDINGS*



Aeroport Internațional
Iași, 2023



@ConstructiiErbasu



@ConstructiiErbasu

Sala Polivalentă
Multipurpose Hall
Tulcea, 2024



@ConstructiiErbasu



Aeroport Internațional
Craiova, 2025



Aeroport Internațional
Craiova, 2025

BIROURI OFFICES

Ne implicăm atât în clădiri cu arhitectură contemporană, cât și în lucrări de restaurare, multe dintre ele având destinația de spații de birouri.

Pe lângă sistemele clasice de construcție, dezvoltăm și soluții metalice cu rol funcțional și estetic. Contextul urban în care se află aceste proiecte ne cere ingeniozitate, disciplină de execuție și capacitatea de a lucra în condiții stricte de spațiu și zgomot.

We are involved both in contemporary architectural developments and in restoration projects, many of which are intended for office use.

In addition to conventional construction systems, we also develop steel solutions with both functional and aesthetic value. The urban context in which these projects are carried out requires ingenuity, execution discipline, and the ability to operate under strict space and noise constraints.



Avinci
Iași, 2019



Skoda
Iași, 2007



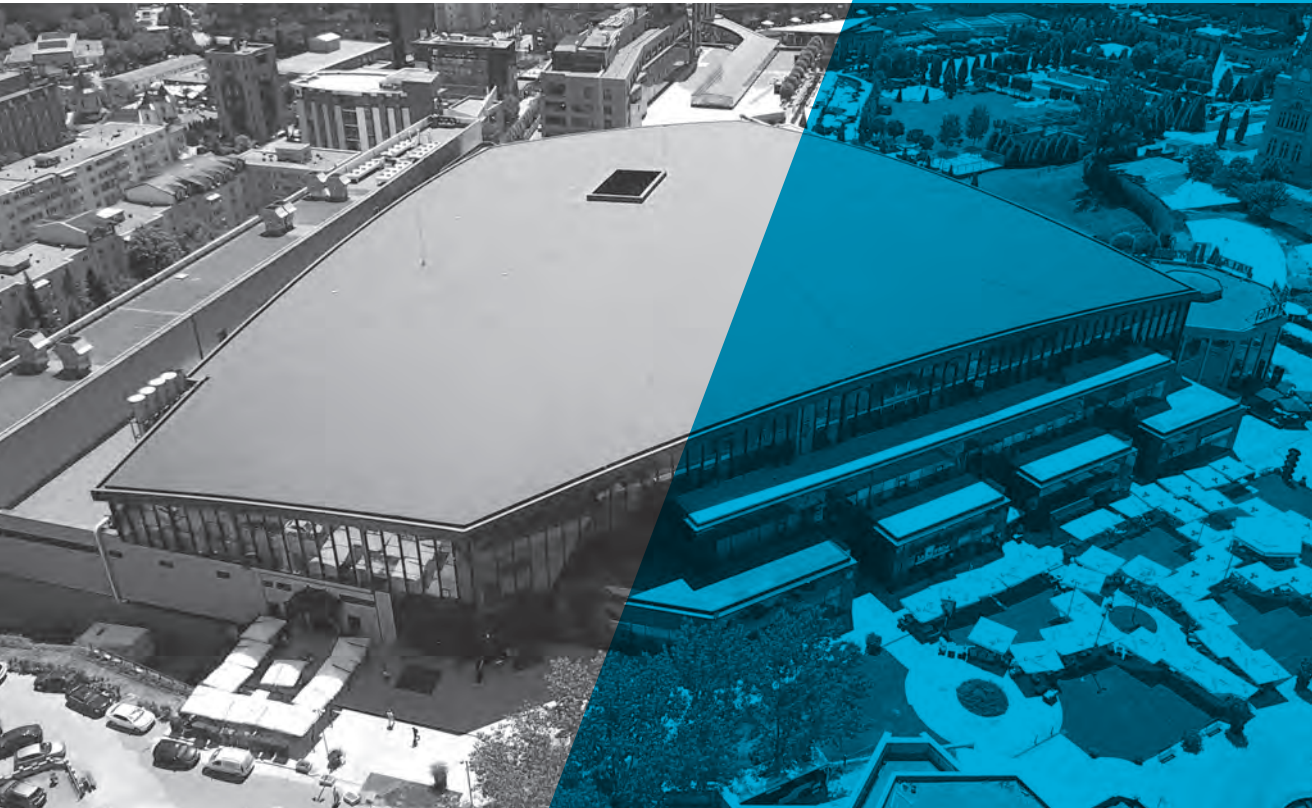
E.ON
Iași, 2008



Rapid Auto Service
Iași, 2015



ADV
Iași, 2011



AVINCI / România
Brătuleni, Str. Principală 37B
Iași 707307, România
+40 732 505 953
office@avinci.ro
avinci.ro

AVINCI / Switzerland
Rue de Gruyères 106
1630 Bulle, Switzerland
+41 78 253 07 06
office@avinci-steel.ch
avinci-steel.ch

AVINCI / Germany
Schwarzwaldstraße 61
79539 Lörrach, Deutschland
+49 16 099 83 00 05
office@avinci-steel.de
avinci-steel.de